

# Einfelder Seegeschichte

Eine kleine Einführung in die Geologie und Hydrologie des Einfelder Sees

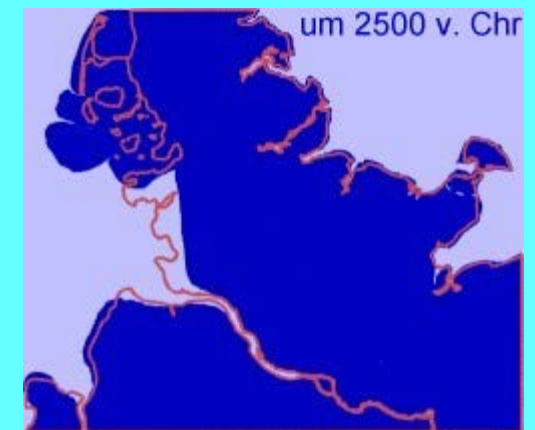
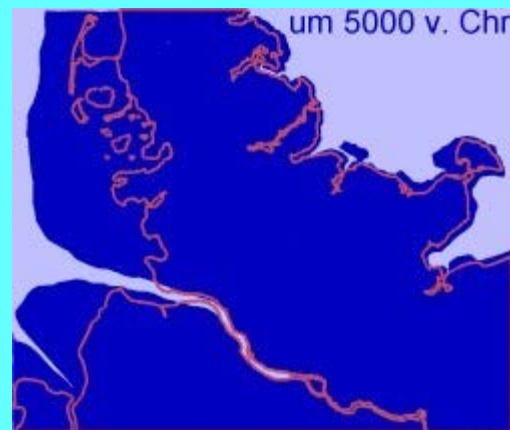
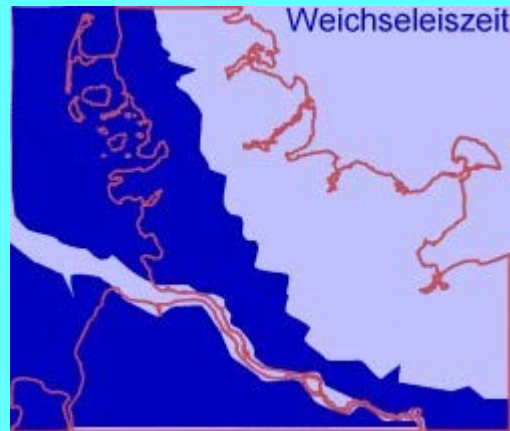





Kalt war es!

Ab 12.000 BP wurde es dann wärmer!

Der Einfelders See ist ein Kind der letzten Vereisung und das Ergebnis von Schmelzwassern, die unter und vor den Eismassen Richtung SSW abflossen.

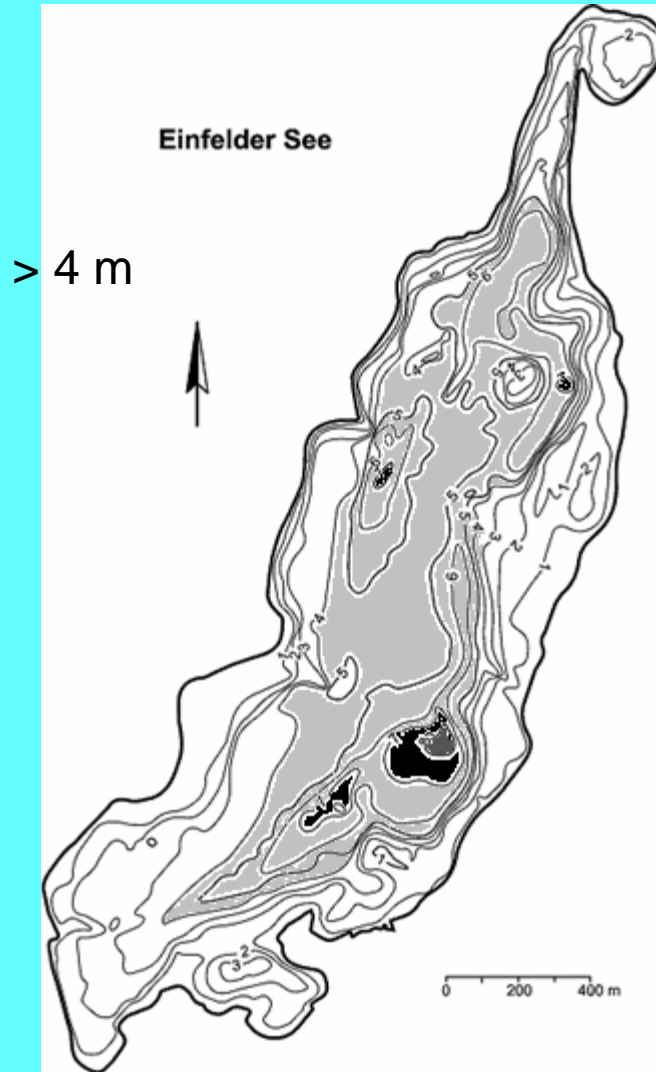


Im Mittel 3-4 m Seetiefe! Häufig aber nur wenige Dezimeter!  
Wäre kein Wasser drin, würde man den See als eine sanfte Senke mit einigen Kuhlen wahrnehmen.

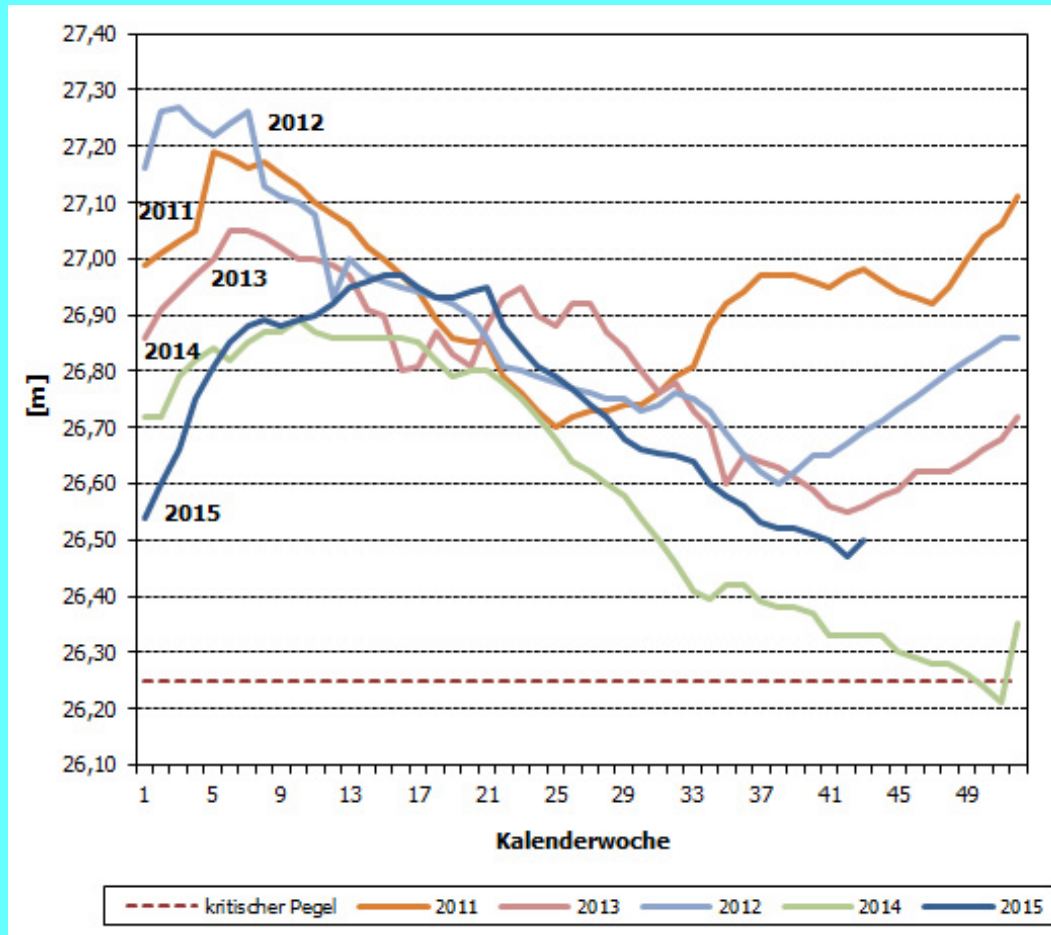
 > 6 m



„No go areas“ für Segler!!  
Weniger als 2 m bei normalem Wasserstand!!



Im Sommer ist meistens „Ebbe“!

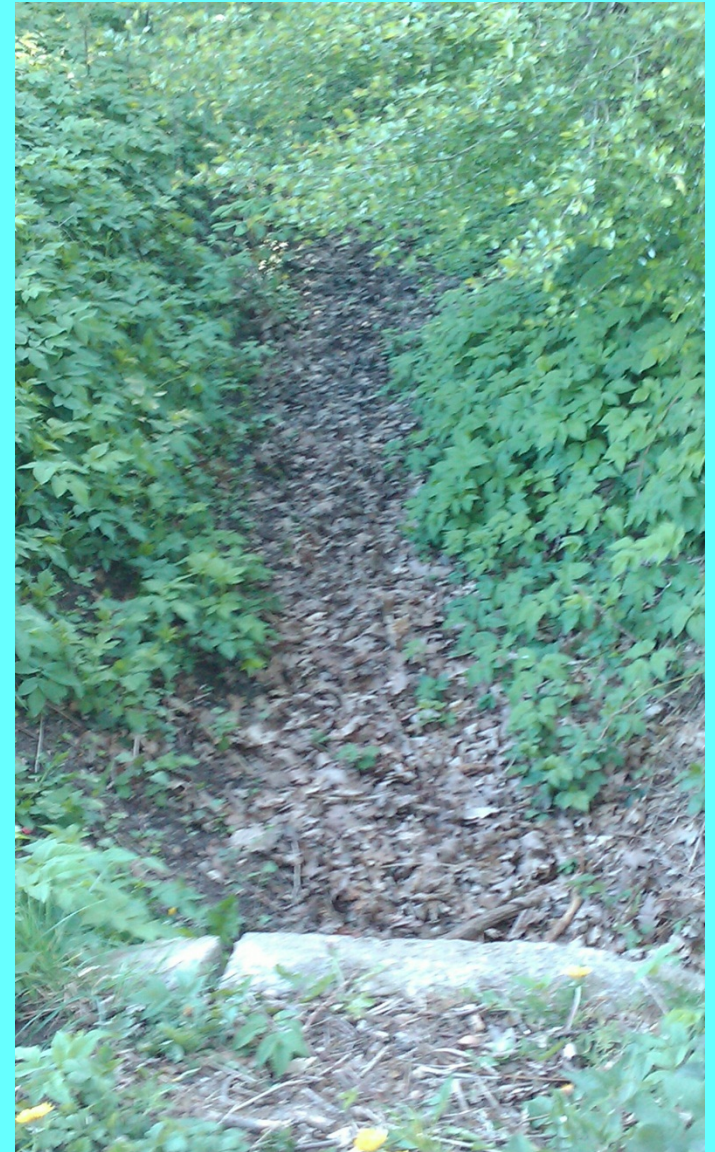


Einfelder See 26,40m NN  
Bordesholmer See 25,60 m NN

Offizieller Pegel  
in der Einfelder Dorfbucht



Abfluss nach Westen (Aalbek) meistens trocken





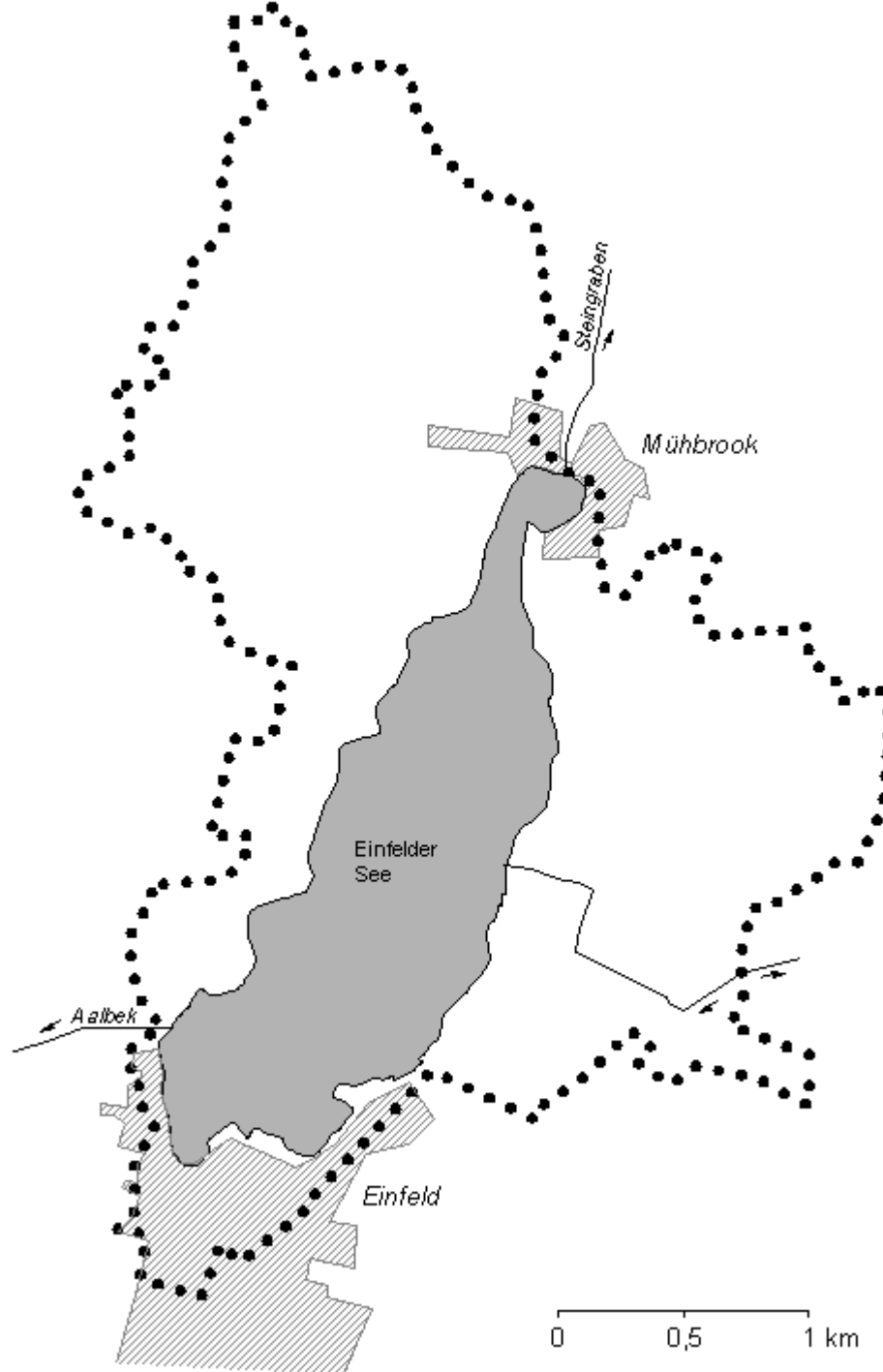


Hauptabfluss nach Norden zum Bordesholmer See,  
der in die Eider entwässert.  
Das Wehr zum Steingraben in Mühbrook.

Hier beginnt der „Wasserklau“!



## Auf des Wassers Scheide!



	<b>Größe</b>	178 ha		
	<b>Volumen</b>	6 Mio. m <sup>3</sup>		
	<b>Zufluss</b>		<b>Abfluss</b>	
Niederschlag	1,4 Mio. m <sup>3</sup>		0,8 Mio. m <sup>3</sup>	Verdunstung
Moorgraben	0,3 Mio. m <sup>3</sup>			Abflüsse
Grundwasser	2,1 mio. m <sup>3</sup>		3 Mio. m <sup>3</sup>	GW und OW
<b>Summe</b>	<b>3,8 mio. m<sup>3</sup></b>		<b>3,8 Mio. m<sup>3</sup></b>	

## Der Einfelder See gehört der Stadt Neumünster (seit 1937)

### Das Wasser nicht!?

.....

.....Die Bohrungen auf der Feldmark Rumohr, die bisher kein genügendes Resultat ergeben haben, werden vorläufig noch weiter fortgesetzt. Sollten wider Erwarten die Bohrversuche bei Grevenkrug ohne genügendes Ergebnis verlaufen, was sich bis zum Frühjahr herausstellen wird, so kommt man wahrscheinlich auf das schon vor Jahren aufgetauchte Projekt zurück, für die Stadt Kiel Wasser vom Einfelder See zu beziehen. Dieses letztere Projekt hat noch das für sich, dass der Einfelder See im Verhältnis zu Kiel eine ganz bedeutend hohe Lage hat. Bemerkt sei ferner noch, dass die jetzige Wasserversorgung Kiels gegenwärtig noch genügt und die neuen Bohrungen bei dem Wachsen der Stadt Kiel für die Zukunft berechnet sind.“ (HC vom 10.02.1905)

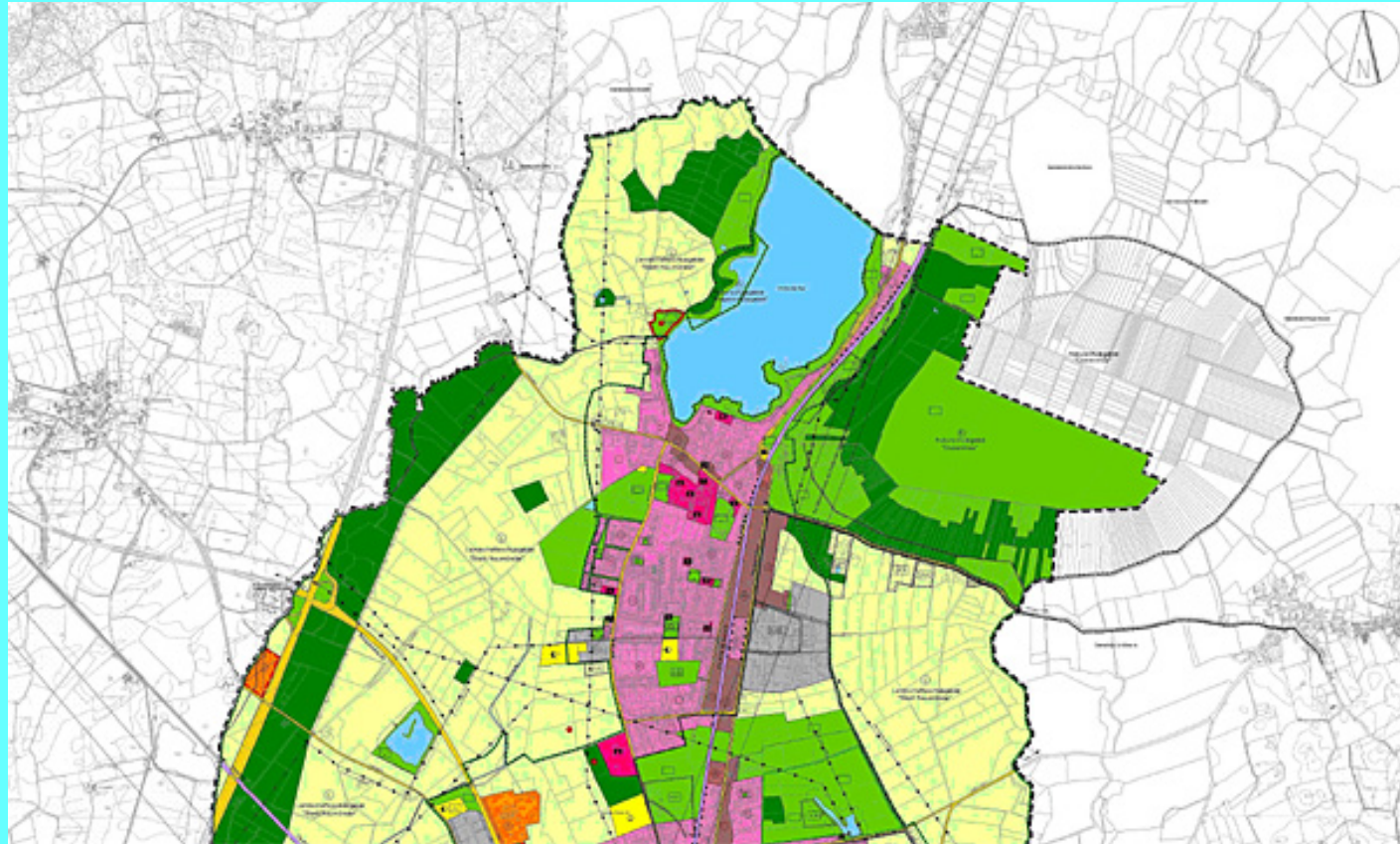
# Ungeheuer von Loch Ness? Letzte Seevertiefung 1960!

<http://nms-einfeld.de/index.php?section=gallery&cid=3>



Der Einfeldler See steht mittlerweile durch diverse Gesetze und Verordnungen sowie durch Satzungen der Stadt NMS weitgehend unter Schutz, was im Kern fast keine Eingriffe in den See mehr zulässt (z.B. Ausbaggern der Sandbänke)

Der gültige Landschaftsplan der Stadt Neumünster gibt die Entwicklungsziele vor.  
Die Wassersportvereine müssen ihre Interessen immer stark vertreten.  
(Der nördliche Teil des Sees liegt in der Gemeinde Mühbrook.)



Einfelder See  
Naturdenkmal + Naturraum + Erholungsraum +  
Badewanne und Sportgerät



Wie lange noch?

